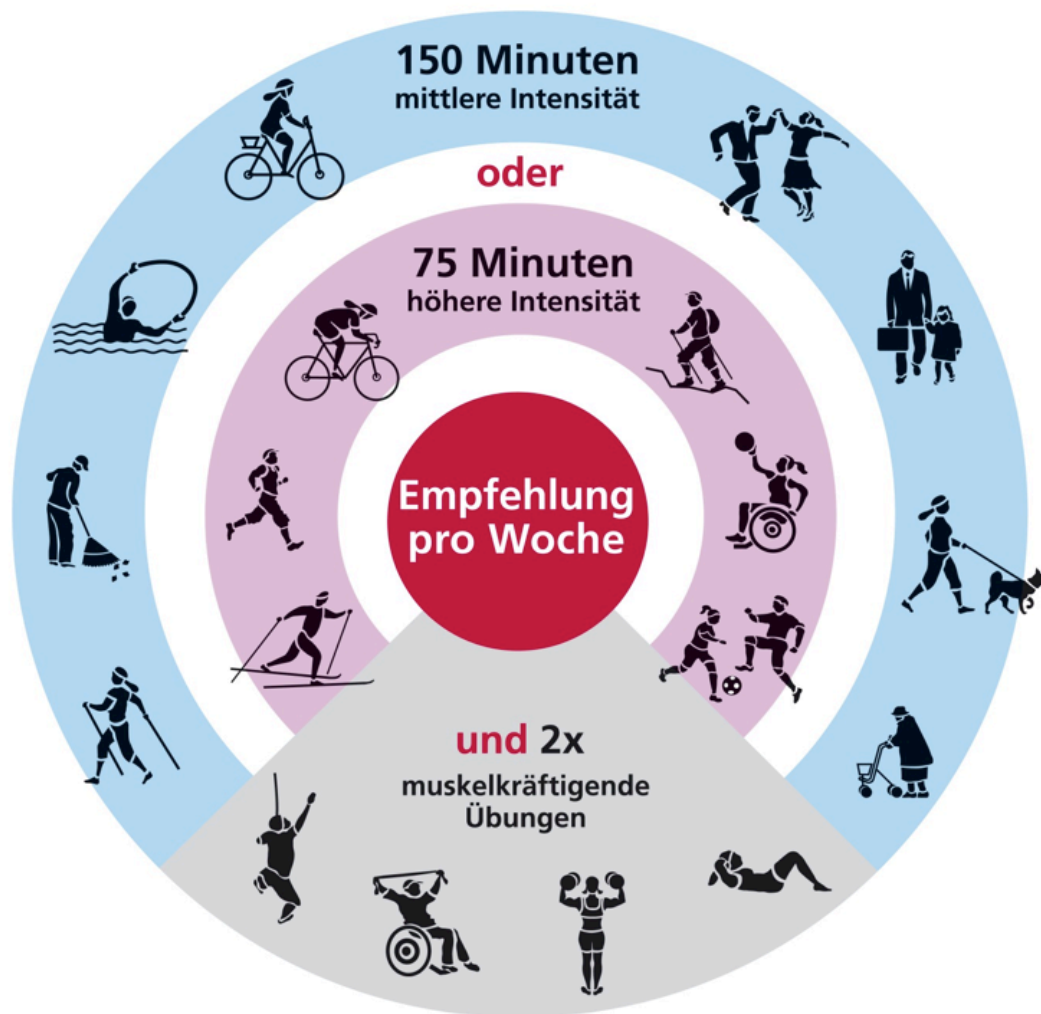


# Bewegungsempfehlungen für Erwachsene



## Sie können auch Bewegungen mittlerer und Bewegungen höherer Intensität kombinieren

Als Faustregel gilt, dass 20 Minuten Bewegung mit mittlerer Intensität gleich viel zählen wie 10 Minuten Bewegung mit höherer Intensität.

Mittlere Intensität bedeutet, dass die Atmung etwas beschleunigt ist, während der Bewegung aber noch gesprochen werden kann. Dauer: 150 min = 2½ h. Für Einsteiger empfohlen.

Höhere Intensität bedeutet, dass man tief(er) atmen muss und nur noch kurze Wortwechsel möglich sind. Dauer: 75 min = 1¼ h

Bei muskelkräftigender Bewegung sollen die großen Muskelgruppen des Körpers gestärkt werden, indem das eigene Körpergewicht oder Hilfsmittel (z.B. Therabänder) als Widerstand eingesetzt werden.

Quelle: FGÖ, 2015